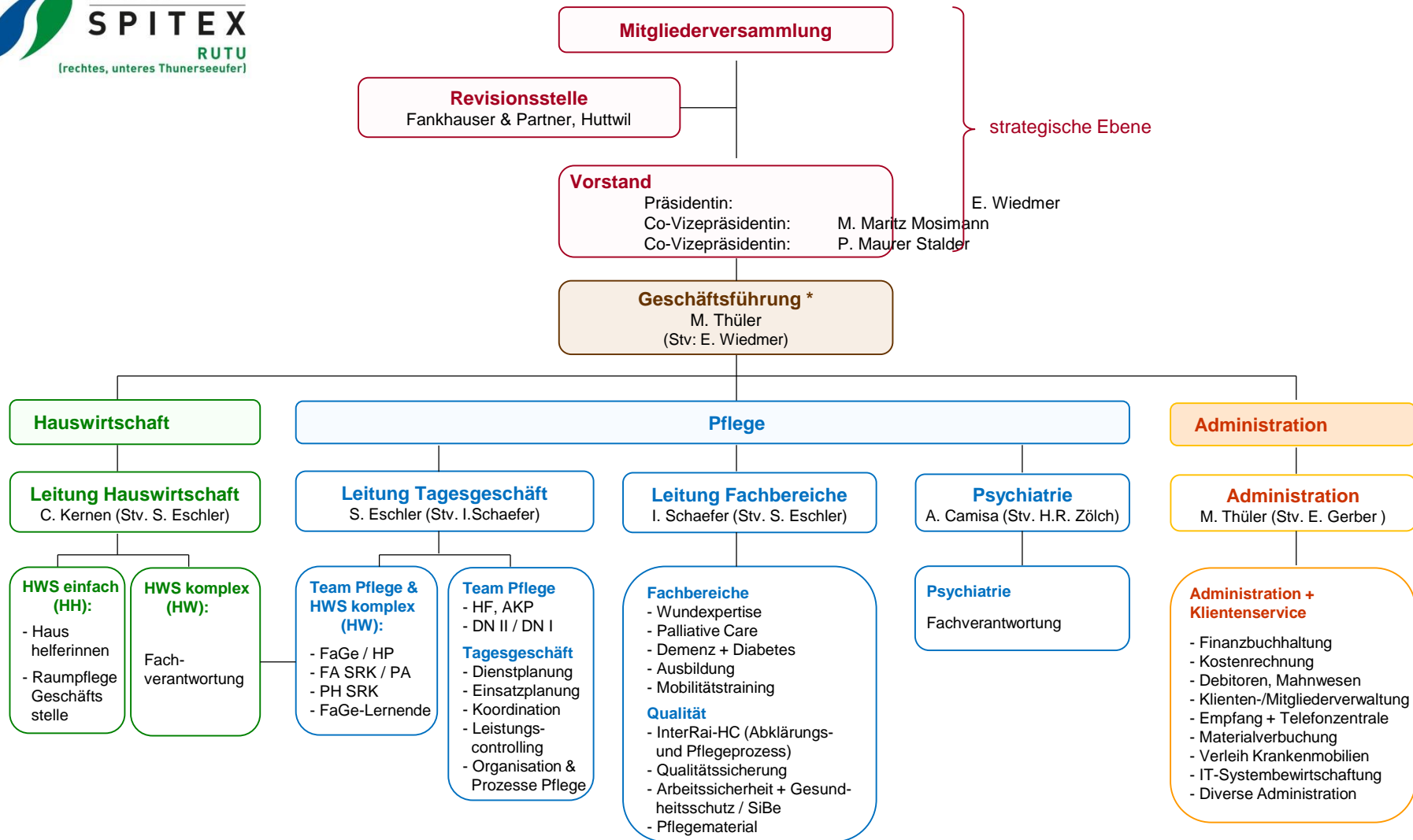


# Organigramm SPITEX-Dienste RUTU (rechtes, unteres Thunerseeufer), Oberhofen

Stand: 01.01.2022

(A.006)



\* Geschäftsführung: Personal, Finanzen, Controlling, Organisation, Kommunikation, Qualitätssicherung, IT, Administration/Korrespondenz, Netzwerk